

Roslagens dag

Vad är det och hur fungerar den?

Roslagens Dag-tävlingarna arrangeras av Roslagens scoutdistrikt och distriktets olika kårer i ett rullande schema och de vänder sig i första hand till distriktets spårare, upptäckare, äventyrare och utmanare men scouter från andra distrikt är välkomna. De främsta syftena med tävlingarna är att scouterna ska få träffa andra scouter från andra kårer, testa sina kunskaper och ha roligt!

På Roslagens Dag tävlar man om att vinna *Roslagens Bästa Patrull* samt *Roslagens Bästa Avdelning* på gren (de två bästa patrullerna från samma avdelning). Vandringspriserna är:

- ❖ Renhorn - Spårare
- ❖ Hjorthorn - Upptäckare
- ❖ Älghorn - Äventyrare
- ❖ Vildsvinsbetet - Utmanare

Familjescouter, Rover, Ledare kan ha sin egen tävling. Detta bestäms år från år.

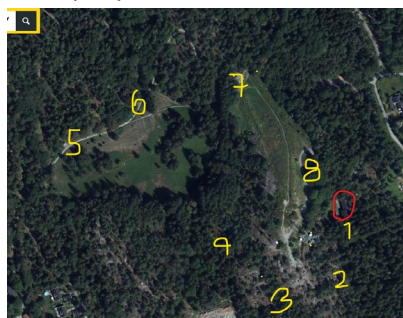
Hur fungerar det?

Kårens avdelningar anmäler enskilt sina patruller senast sista anmälingsdatum och kåren arrangerar själva sin resa till och från evenemanget. Varje patrull ansvarar för att ta med anvisat antal funktionärer som kan hjälpa till på stationerna. En funktionär kan vara ledare eller föräldrar. Arrangemanget behöver alltid funktionärer så alla ledare och föräldrar är välkomna att komma med och hjälpa till.

Alla anmälda patruller samlas på anvisad plats och tid, anmäler sin ankomst och får sitt startkort samt info om sin startstation. Tävlingen är en promenadslinga man går och patrullerna besöker olika stationer längs med banan. En station kan tex vara på ämnet sjukvård eller livlina. Alla gör sitt bästa och samlar poäng.

Avdelningen kan gå banan tillsammans men det är de anmälda patrullerna som genomför (tävlar på) stationen. De yngre behöver ha någon ledare med sig runt, men de äldre (från Äventyrare) kan göra banan själva. Alla patruller stannar upp på en angiven tid längs med banan och äter sin medhavda matsäck.

Exempel på hur en bana kan se ut som man går runt:





Arrangörer: Sedan 2024 arrangeras Roslagens Dag också som ett cykelhjul, en stafettpinne som går mellan distriktets alla kårer. Detta är hur vi är indelade i de olika kretsarna.

Roslagens Scoutdistrikt

Förslag på kretsindelning (för t.ex. Roslagens Dag)

Danderydskretsen

Danderyds Sjöscoutkår
Djursholms Scoutkår
Stocksunds Scoutkår

Lidingökretsen

Lidingö-Bodals Sjöscoutkår
Lidingö-Breviks Sjöscoutkår
Norra Lidingö Sjöscoutkår

Täbykretsen

Näsby Parks Scoutkår
Roslags Näsby Scoutkår
Viggbyholms Sjöscoutkår

Mellersta kretsen

(Husarö Sjöscoutkår)
Täby Kyrkby Scoutkår
Vallentuna Scoutkår
Waxholms Scoutkår
Österåkers Scoutkår

Norra kretsen

Ekebyholms Scoutkår
Hallstaviks Scoutkår
Lohärads Scoutkår
Nortälje-Malsta Scoutkår
Nortälje Sjöscoutkår
Rimbo Scoutkår
Östhammars Sjöscoutkår

Bakgrund (för den som är historiskt intresserad)

Dagens Roslagens Dag-tävlingar har sitt ursprung i de tävlingar som anordnades för flick- och pojkscouter på 1950-talet i föregångarna till dagens scoutdistrikt.

Föregångarna till Roslagens scoutdistrikt såg väldigt annorlunda ut i jämförelse med dagens distrikt. Dels vad gäller distriktens rumsliga utbredning, att flick och pojkscouter hade separata förbund och dels att åldersindelningen i scoutrörelsen då var annorlunda, med två grenar för scouter cirka 7-10 år gamla (blåvingar inom flickscoutrörelsen och vargungar inom pojk scoutrörelsen) och två grenar för scouter cirka 11-17 år gamla (flick- respektive pojkscouter).

Trots att flick- och pojk scoutförbunden 1960 slogs samman till SSF (Svenska Scoutförbundet) och vi fick den nuvarande distrikts-indelningen fortsatte man ändå inom Roslagens scoutdistrikt att arrangera tävlingarna var för sig, eftersom flick- och pojkscouter hade olika program.

Det var först på 1970-talet som scouterna fick ett gemensamt program för flickor och pojkar med ny åldersindelning och då slogs Roslagens dag-tävlingarna ihop och fick namnen Renhorns Tävlan, Hjorthorns Tävlan och Älghorn Tävlan.